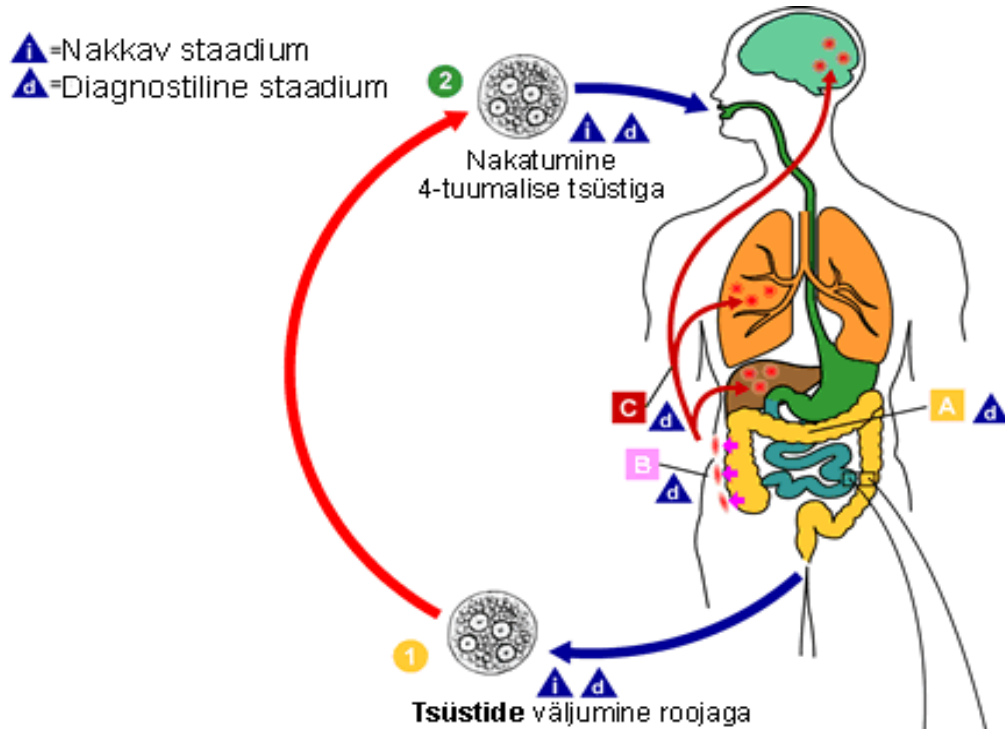
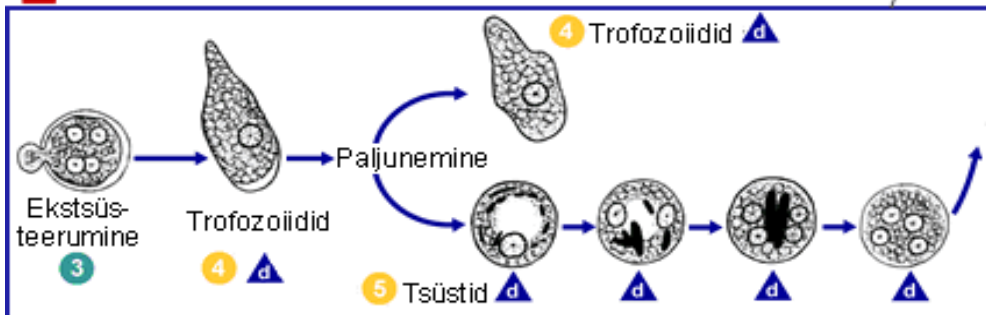


Entamoeba histolytica – düsenteeria siseamööbi elutsükkel



A = Trofozoit peensoole v alendikus
B = Sooltesisene amöbiaas
C = Soolteväline amöbiaas

Invasiivne trofozoit



	<i>Entamoeba histolytica</i>	<i>Entamoeba hartmanni</i>	<i>Entamoeba coli</i>	<i>Entamoeba polecki</i> ¹	<i>Endolimax nana</i>	<i>Iodamoeba bütschlii</i>	<i>Dientamoeba fragilis</i> ²
Trophozoite							
Cyst							No cyst

¹Rare, probably of animal origin
²Flagellate

Scale: 0 5 10 μm

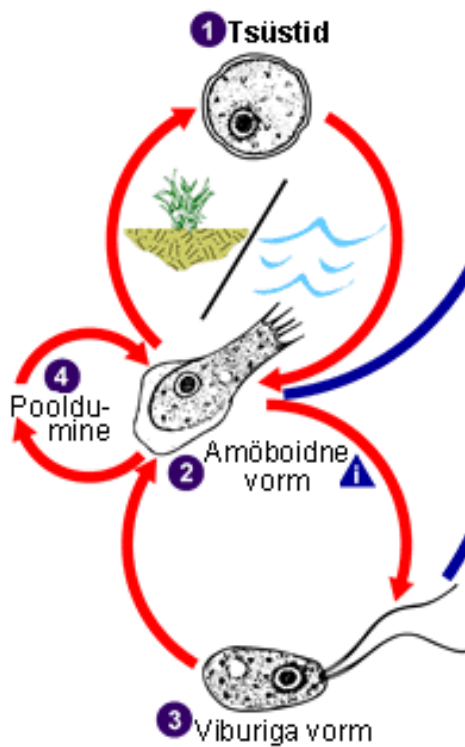
Adapted from Brooke and Melvin, 1964

Looduses vabaltelavaid patogeenseid amööbe

Naegleria fowleri elutsükkel

Parasiidid satuvad ninaõõnde ja sealt kesknärvisüsteemi. Põhjustab primaarset amöboidset entsefaliiti tervetel inimestel.

d Trofozooidid kudedes ja tserebrospinaalvedelikus



Genus *Acanthamoeba* elutsükkel

Parasiidid sisenevad hingamisteede, naha, või silma sarvkestast haavandite kaudu. Põhjustavad granulomatooset entsefaliiti immuunpuudulikkusega inimestel, ka dermatiiti ja keratiiti.

d Tsüstid ja trofozooidid kudedes

